

Tous droits réservés

Les matériaux et les spécifications peuvent être modifiés sans préavis.  
Les machines présentées dans les images peuvent inclure des équipements supplémentaires.  
Contactez votre revendeur XCMG pour connaître les options disponibles.



## CHARGEUSE SUR ROUES XC948E



#### XCMG European Sales and Services GmbH

Adresse : Europark Fichtenhain B 4,47807 Krefeld,  
Allemagne

Tél. : + 49 (0) 2151 8206 890

Fax : + 49 (0) 2151 8206 899

E-mail : [info@xcmg-ess.de](mailto:info@xcmg-ess.de)

#### XUZHOU CONSTRUCTION MACHINERY GROUP IMP. & EXP. CO., LTD

Adresse : No.1, Tuolanshan Road, Xuzhou Economic Developing Zone, Jiangsu,  
Chine 221004

Tél. : + 86 (0) 5168773 9703

Fax : + 86 (0) 516 8773 9230

E-mail : [europe@xcmg.com](mailto:europe@xcmg.com)

[www.xcmg.com/en-ap](http://www.xcmg.com/en-ap)

XCMG POUR VOTRE SUCCÈS



**XCMG**

- 315** Revendeur d'outre-mer
- 2234** Centre de service et de pièces de rechange d'outre-mer
- 42** Bureau d'outre-mer
- 31** Filiale d'outre-mer
- 15** Base de fabrication et d'usine KD d'outre-mer
- 4** Centres de R et D d'outre-mer



## INTRODUCTION DE XCMG

Entreprise leader évaluée à 100 milliards de CNY et présentant la plus grande échelle, le meilleur niveau de technologie, le plus grand volume d'exportation, une compétitivité et une influence élevées dans l'industrie chinoise des machines de construction, XCMG a occupé le premier rang dans l'industrie chinoise des machines de construction pendant des décennies, et est maintenant classée 3e dans l'industrie mondiale et 395e parmi les 500 premières marques mondiales.

Les principaux produits de XCMG consistent en 16 catégories d'équipements tels que les engins de levage, les engins de forage, les engins à béton, les engins miniers, les engins de terrassement, les engins routiers, etc., ainsi que trois catégories de composants majeurs tels que le système hydraulique, le système de transmission et le système de commande électrique. Parmi ces équipements, les engins de levage se classent au premier rang mondial, et les solutions globales pour les engins de construction et de maintenance des routes, les empileurs et les engins à béton figurent parmi les premières au monde.

XCMG a collecté plus de 8 000 brevets approuvés, dont plus de 1 900 brevets d'invention et plus de 130 brevets internationaux PCT. Des entités de centres de R et D, d'usines de fabrication ou d'usines KD opèrent dans plus de 10 pays comme l'Allemagne, les États-Unis, le Brésil et l'Inde, et XCMG a également acquis trois sociétés européennes y compris Schwing en Allemagne. L'usine de fabrication brésilienne, avec un investissement de 350 millions de dollars pour construire des usines sur des terres arides, est devenue un modèle de coopération économique entre la Chine et le Brésil. À l'heure actuelle, les produits XCMG sont exportés vers 187 pays et régions, couvrant 97 % des pays le long de la région « Belt and Road » (route de la soie). XCMG se classe au premier rang des activités d'exportation vers 35 pays et au premier rang de l'industrie chinoise en termes de volume annuel d'exportation et de revenus à l'étranger.

## XCMG EN EUROPE

Depuis les années 1990, lorsque XCMG était une marque connue dans l'industrie en Europe, XCMG est l'un des plus grands fabricants internationaux fournissant des produits et des services à travers le continent. Grâce à sa croissance rapide au cours de ces dernières années, XCMG développe progressivement un réseau complet comprenant : un service recherche et développement, une distribution locale, un système de gestion de la chaîne logistique et un centre de formation et de services client intégré.

À l'heure actuelle, XCMG compte 3 filiales opérationnelles, avec plus de 100 employés multinationaux en Europe :

- Centre de Recherche Européen GmbH ERC XCMG
- Centre d'achat Européen GmbH EPC XCMG
- Ventes et Services Européens GmbH ESS XCMG

XCMG détient également plus de 100 agences tenues par des revendeurs locaux à travers l'Europe, créant toute une chaîne de valeur qui dessert l'ensemble du marché européen, y compris les ventes, le service, le financement, le recyclage des équipements usagés, etc.

Nous exécutons activement et continuellement notre stratégie de mondialisation. Notre équipe internationale de première classe bénéficie de nombreuses années d'expérience professionnelle et d'une excellente capacité de gestion interculturelle.

Nous créons une valeur réelle et fournissons un haut niveau de retour sur investissement à nos clients européens grâce à une forte combinaison d'expertise et d'expérience pratique dans un contexte multiculturel.







## Aperçu du produit

- La XC948E est développée par XCMG pour le marché nord-américain avec l'incorporation d'une idée de conception avancée. La XC948E est conforme aux normes d'émissions EU Stage V/Tier 4, sa conception globale s'adapte à l'esthétique humaine, et le capot relevable arrière et la cabine avec face relevable rendent sa maintenance plus pratique. La XC948E est pratique à utiliser, écoénergétique, fiable et durable.



## Performances et fonctions

### Fiabilité élevée

- ◆ Le moteur Cummins B6.7, conforme à la norme sur les émissions en Europe, fournit une puissance adaptée à diverses conditions de travail complexes.
- ◆ Le convertisseur de couple automatique 4BP 190 réduit l'impact du changement de vitesses de déplacement pour différentes conditions de travail.
- ◆ L'essieu humide haute performance de XCMG répond aux exigences de travail à charge élevée.
- ◆ Un système de freinage hydraulique complet est extrêmement fiable et ne nécessite aucune maintenance.
- ◆ La conception de la structure du châssis à charge très lourde et l'analyse FEA garantissent une structure robuste et une durée de vie plus longue de la machine.
- ◆ La plaque d'acier à haute résistance est résistante à l'usure et à l'impact des matériaux du godet.

### Rendement opérationnel maximal

- ◆ Structure de liaison et système hydraulique améliorés avec une force de rupture de 140 kN.
- ◆ JRB est le premier choix pour les raccords rapides en Amérique du Nord.
- ◆ Les commandes de raccords sont aisément situées dans la cabine.
- ◆ Le godet est doté de techniques de déchargement élevé, de mise à niveau automatique et de levage limité qui réduisent le temps de cycle de service.
- ◆ Vitesse de déplacement jusqu'à 36 km/h avec un rendement d'efficacité maximale.



## Flexibilité opérationnelle

- ◆ Cabine spacieuse et ergonomique avec une excellente visibilité.
- ◆ La cabine avec cadre de protection contre les chutes (FOPS) et structure de protection contre le renversement (ROPS) avec chauffage et climatisation assure une bonne circulation de l'air à travers de multiples bouches d'aération.
- ◆ La cabine est bien scellée et isolée afin de fournir un environnement protégé de la poussière.
- ◆ Toutes les clés sont idéalement placées.
- ◆ Les indicateurs numériques surveillent les fonctions essentielles de la machine.
- ◆ Le siège à suspension avec support lombaire réduit la fatigue du conducteur.
- ◆ Levier électronique de fonction de changement de vitesse F-N-R intégré pour un contrôle précis, une utilisation facile et un rendement opérationnel maximal.



## Performance de sécurité élevée

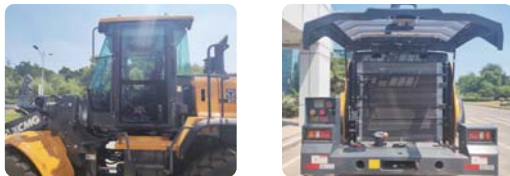
- ◆ Conformité aux normes de champ de vision du conducteur ISO 5006.
- ◆ Conformité aux normes de cabine ROPS/FOPS ISO 3449, ISO 3471 et ISO 3164.
- ◆ Conformité aux normes ISO 2867, ISO 2860 pour les escaliers, passerelles, plateformes de manœuvre et sorties/accès.
- ◆ Matériau ignifuge appliqué à l'intérieur de la cabine, avec extincteur.
- ◆ Conformité aux normes ISO 10533 et ISO 10570 pour les supports de bras de levage et les charnières.



# Performances et fonctions

## Maintenance aisée

- ◆ Un coup d'œil rapide sur le nouveau compteur numérique du groupe, l'état opérationnel du véhicule et divers types d'informations.
- ◆ Cabine avec face relevable et côté intégral à grand angle pour l'affichage complet de tous les principaux composants afin de garantir une maintenance et des réparations faciles.
- ◆ Une rangée de radiateurs acoustiques larges, avec capot arrière inversé.
- ◆ Boîte à fusibles électrique centrale pour un contrôle facile et une grande fiabilité.
- ◆ Graissage centralisé à distance, test de pression de vidange pour la maintenance quotidienne.



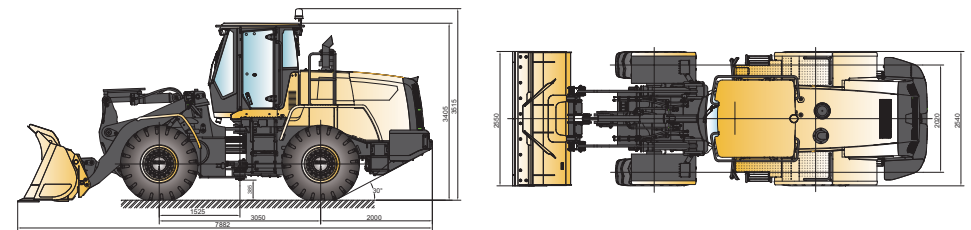
## Économie d'énergie

- ◆ Le système hydraulique à détection de charge dispose d'un réglage automatique de l'état opérationnel qui améliore le rendement énergétique.
- ◆ Système de refroidissement intelligent indépendant et rotation du ventilateur à la demande afin de réduire l'énergie et le bruit.
- ◆ Conception de refroidissement séparée avec des efficacités de refroidissement et d'énergie améliorées.
- ◆ Convertisseur de couple entièrement automatique, deux modes de travail permettant au conducteur d'adapter l'efficacité optimale aux exigences du travail.
- ◆ Le levier de commande pilote intègre la fonction de changement de vitesse F-N-R pour réduire les mouvements opérationnels tout en augmentant l'efficacité du travail.
- ◆ Performances de déplacement et rétention de charge améliorées.

# Principaux paramètres techniques

Programme	Paramètre	
Capacité nominale du godet/m <sup>3</sup>	2,4	
Charge de travail nominale/kg	4 500	
Poids opérationnel/kg	16 500	
Hauteur de déversement/kg	2 840	
Portée de déversement/kg	1 200	
Empattement/mm	3 100	
Voie/mm	2 020	
Garde au sol minimale/mm	410	
Longueur totale/mm	7 882	
Hauteur totale/mm	3 405	
Largeur du godet/mm	2 550	
Force d'arrachage maximale/kN	130	
Force de traction maximale/kN	135	
Rayon de braquage (centre du pneu)/mm	5 085	
Temps de levage de flèche/S	4,5	
Temps de cycle total/S	9,5	
Moteur	Modèle	B6.7
	Puissance nominale/kW	149
	Vitesse de rotation déclarée/tr/min	2 200
Pneu		20.5R25
	Avant/Arrière 1	7/7
Vitesse de conduite/km/h	Avant/Arrière 2	13/13
	Avant/Arrière 3	24/24
	Avant 4	38

Remarque : Le contenu de la tâche d'une machine standard est le suivant : utilisation modérée de tous les types de lubrifiants, plein de carburant et opérateur de 75 kg.



## CONFIGURATIONS OPTIONNELLES

Pneus radiaux 20.5R25  
 Système de contrôle de conduite  
 Système d'assistance à l'évitement d'urgence  
 Système de démarrage à basse température  
 Système de graissage centralisé automatique

Aile arrière fermée  
 Protection de la machine dans une décharge  
 Flèche prolongée  
 Différents godets (ou personnalisés)  
 Plusieurs outils inclus



# Services optimaux, garantie XCMG



Accessoires approuvés par XCMG



Pièces authentiques



Extension de garantie



Solutions financières



Contrat de maintenance



Télématiques

## Des solutions intégrées et professionnelles complètes

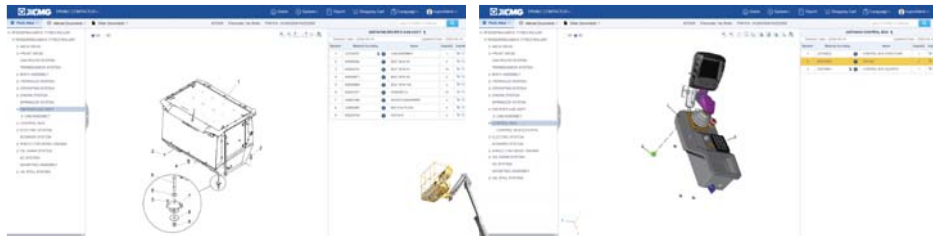
XCMG s'est forgé une solide réputation sur la qualité, la fiabilité et la durabilité de ses engins de construction. De plus, XCMG a progressivement établi un réseau de services pour fournir en permanence des solutions intégrées localisées et hautement efficaces à tous les clients.

## Une gamme complète de services est à votre disposition

Afin de répondre à vos besoins dans les plus brefs délais, les experts XCMG se rendent sur votre chantier à partir de l'une de nos installations près de chez vous. Une gamme complète de services est disponible pour réduire votre coût total de possession et augmenter vos revenus.



## Système mondial de pièces de rechange XCMG



Grues mobiles



Pelles



Plateformes de travail élévatoires



Chargeuses sur roues



Engin routier

