

Tous droits réservés

Les matériaux et les spécifications peuvent être modifiés sans préavis.  
Les machines présentées sur les photos peuvent comporter des équipements supplémentaires.  
Pour connaître les options disponibles, veuillez vous adresser à votre concessionnaire XCMG.



Mini pelles  
**XE27E**



  
POUR VOTRE RÉUSSITE



XCMG European Sales and Services GmbH

Adresse : Europark Fichtenhain B 4,47807 Krefeld, Allemagne

Tél. : + 49 (0) 2151 8206 890

Fax : + 49 (0) 2151 8206 899

E-Mail : info@xcmg-ess.de

XUZHOU CONSTRUCTION MACHINERY GROUP IMP. & EXP. CO., LTD

Adresse : No.1, Tuolanshan Road, Tuolanshan Road, Xuzhou Economic  
Developing Zone, Jiangsu, Chine 221004

Tél. : + 86 (0) 5168773 9703

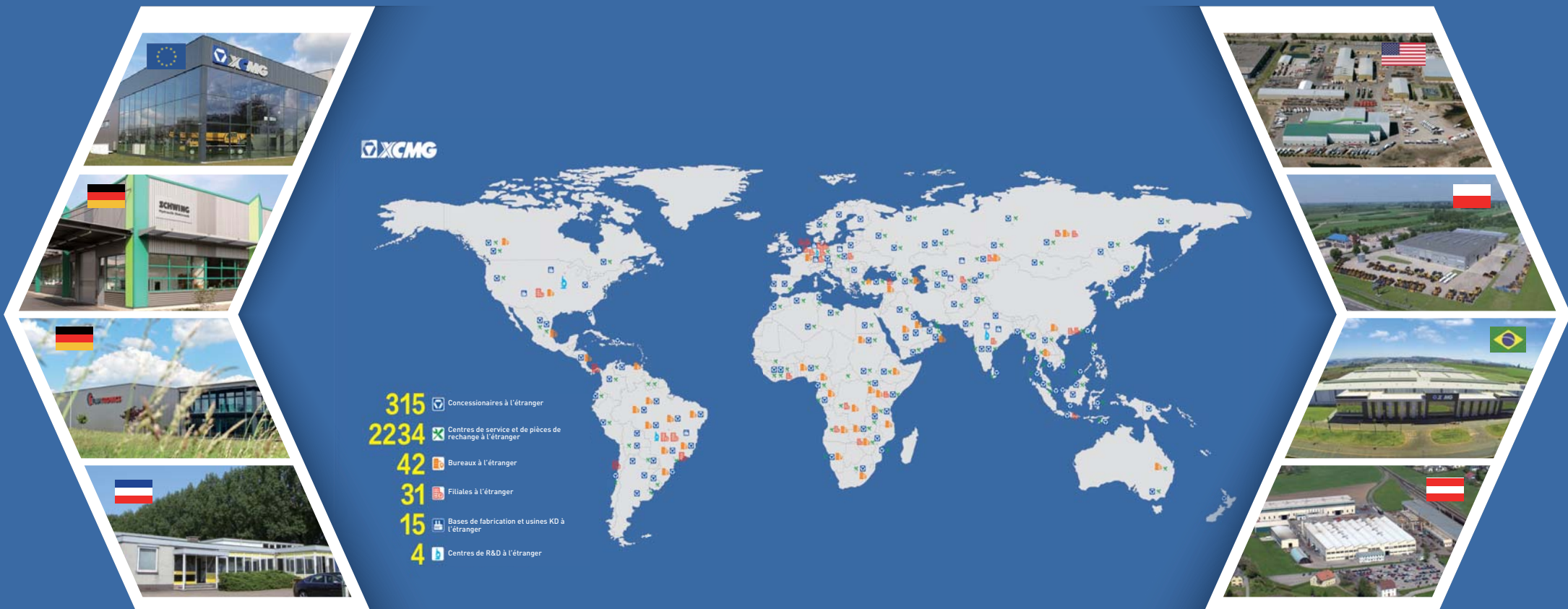
Fax : + 86 (0) 516 8773 9230

E-Mail : europe@xcmg.com

[www.xcmg.com](http://www.xcmg.com)

Puissance nominale : 15,4 kW  
Poids opérationnel : 2,78 t  
Capacité de godet standard : 0,06 m<sup>3</sup>





## PRÉSENTATION DE XCMG

Entreprise leader évaluée à 100 milliards de CNY, de grande envergure, dotée du meilleur niveau de technologie, du plus grand volume d'exportation, d'une compétitivité et d'une influence élevées dans l'industrie chinoise des machines de construction, XCMG a occupé le premier rang dans l'industrie chinoise des machines de construction pendant des décennies, et elle est maintenant classée 3ème dans l'industrie mondiale et 395ème parmi les 500 premières marques mondiales.

Les principaux produits de XCMG consistent en 16 catégories d'équipements tels que les machines de levage, les machines d'excavation, les machines pour le béton, les engins miniers, les engins de terrassement, les engins routiers, etc., ainsi que trois catégories de composants majeurs tels que le système hydraulique, le système de transmission et le système de commande électrique. Parmi ces équipements, les machines de levage se classent au premier rang mondial, et les solutions globales pour les machines de construction et de maintenance des routes, les foreuses et les machines pour le béton figurent parmi les premières au monde.

XCMG a collecté plus de 8 000 brevets approuvés, dont plus de 1 900 brevets d'invention et plus de 130 brevets internationaux PCT. Des entités de centres de R et D, d'usines de fabrication ou d'usines KD opèrent dans plus de 10 pays comme l'Allemagne, les États-Unis, le Brésil et l'Inde, et XCMG a également acquis trois sociétés européennes y compris à Schwing en Allemagne. L'usine de fabrication brésilienne, avec un investissement de 350 millions de dollars pour construire des usines sur des terrains nus, est devenue un modèle de coopération économique entre la Chine et le Brésil. À l'heure actuelle, les produits XCMG sont exportés vers 187 pays et régions, couvrant 97 % des pays le long de la région « Belt and Road » [route de la soie]. XCMG se classe au premier rang des activités d'exportation vers 35 pays et au premier rang de l'industrie chinoise en termes de volume annuel d'exportation et de revenus à l'étranger.

## XCMG EN EUROPE

Depuis les années 1990, date à laquelle XCMG était déjà une marque connue dans l'industrie en Europe, XCMG est l'un des plus grands fabricants internationaux fournissant des produits et des services à travers le continent. Grâce à sa croissance rapide au cours de ces dernières années, XCMG a développé progressivement un réseau complet comprenant : un service de recherche et développement, une distribution locale, un système de gestion de la chaîne logistique et un centre de formation et de services client intégré. À l'heure actuelle, XCMG compte 3 filiales opérationnelles, avec plus de 100 employés multinationaux en Europe :

- **Centre de Recherche Européen (ERC) GmbH XCMG**

- **Ventes et Services Européens (ESS) GmbH XCMG**

- **Centre d'achat Européen (EPC) GmbH XCMG**

XCMG détient également plus de 100 agences tenues par des revendeurs locaux à travers l'Europe, créant toute une chaîne de valeur qui dessert l'ensemble du marché européen, y compris les ventes, le service, le financement, le recyclage des équipements usagés, etc. Nous mettons activement et continuellement en œuvre notre stratégie de mondialisation. Notre équipe internationale de première classe bénéficie de nombreuses années d'expérience professionnelle et d'une excellente capacité de gestion interculturelle.

Nous créons une valeur réelle et fournissons un haut niveau de retour sur investissement à nos clients européens grâce à une forte combinaison d'expertise et d'expérience pratique dans un contexte multiculturel.



## Taille compacte avec de hautes performances

### ► Un modèle supérieur créé avec passion

Développée selon le concept « Sécurité, fiabilité, efficacité et confort », la pelle hydraulique XE27E offre une valeur ajoutée à l'opérateur. De nouvelles fonctionnalités sont introduites, rendant les machines plus productives, versatiles et rentables.

- Le moteur Kubota Stage V D1105, ainsi que le système hydraulique avec détection de charge fournissent une haute efficacité et permettent d'économiser le carburant.
- Cette pelle sans déport arrière a été conçue pour effectuer une grande variété de tâches sur les chantiers les plus difficiles. Peu importe qu'il s'agisse de démolition, d'aménagement paysager, de terrassement ou de manutention de matériaux. Elle fait le travail !
- Des points de service accessibles et pratiques facilitent l'entretien et réduisent les éventuels temps d'inactivité.

### Rotation de flèche

La fonction de rotation de flèche avec la rotation sans déport arrière vous permet de travailler dans des zones très étroites. L'angle de rotation de flèche à gauche et à droite est respectivement de 75° et 55°, ce qui permet à la XE27E d'accomplir facilement des tâches complexes dans des conditions de fonctionnement difficiles telles que l'excavation parallèle à un mur dans une allée étroite.

### Conçue pour faciliter le transport

Avec un ensemble de godets, un marteau et une remorque, notre XE27E pèse moins de 3,5 tonnes. Les points d'arrimage facilement accessibles facilitent le transport de la pelle d'un chantier à un autre.



### Complètement équipée avec conduites AUX1, AUX2 et conduites à raccord rapide

Grâce aux multiples conduites auxiliaires proportionnelles bidirectionnelles programmables et à la canalisation à raccord rapide, la XE27E répond à presque tous vos besoins d'accessoires.

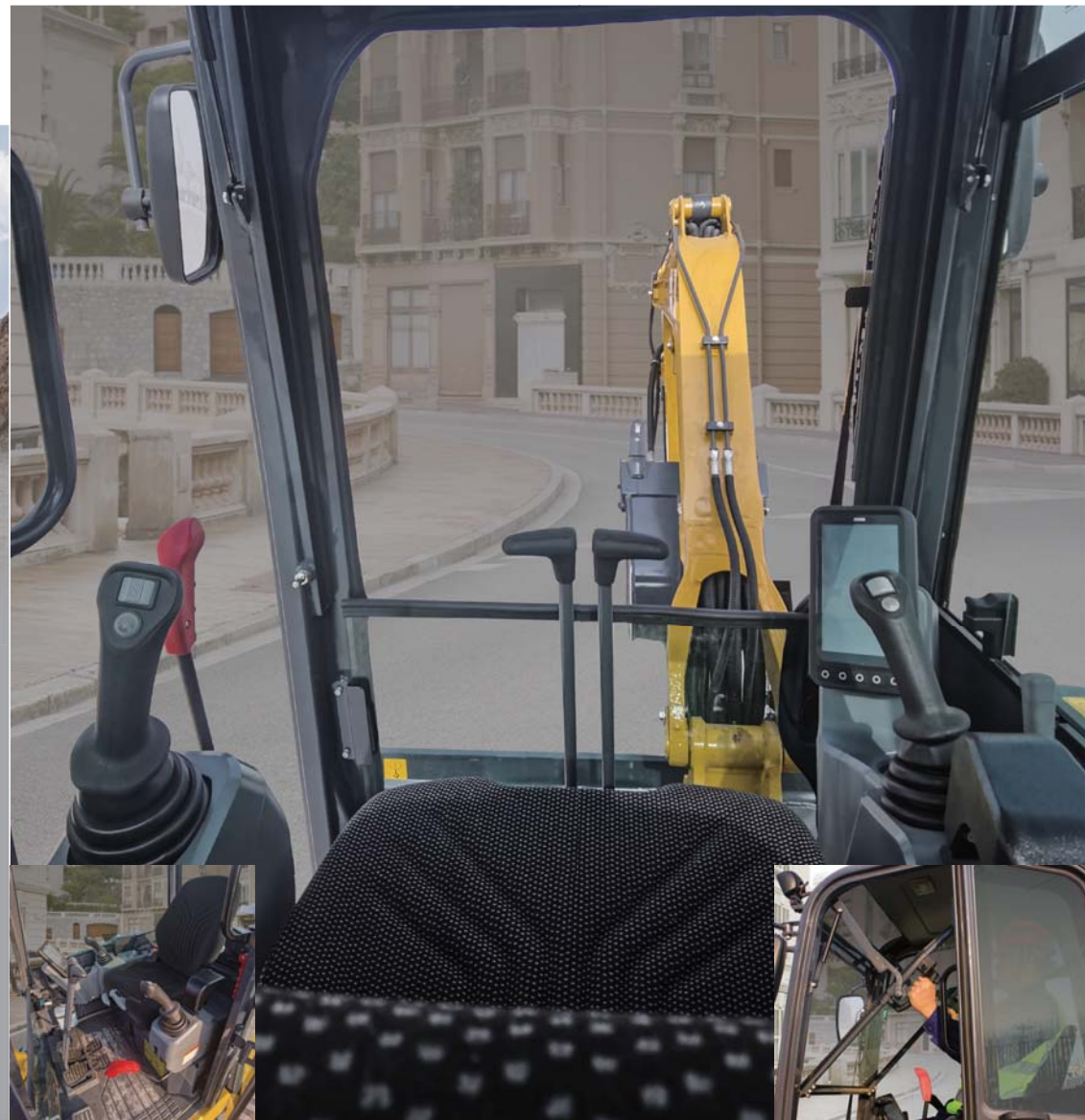
### Soupapes de sécurité de flèche et de bras et soupape de rétention de lame en standard

La XE27E est équipée en standard d'une soupape de sécurité de vérin de flèche, d'une soupape de vérin de bras et d'une soupape de rétention de lame pour creuser et manipuler tous vos matériaux en toute sécurité.

## Confort opérationnel

### ► Grand poste de conduite avec disposition ergonomique des commandes

La XE27E offre un grand espace de travail confortable à l'opérateur. La disposition ergonomique des commandes, les leviers de déplacement avec pédales standard et les repose-poignets réglables sont conçus pour réduire la fatigue de l'opérateur et augmenter la productivité.



## Accès facile pour l'entretien

### ► Accès facile à l'entretien

La XE27E a été développée avec une attention particulière pour la commodité d'accès pour l'entretien. Avec un seul point d'accès pour la maintenance quotidienne de tous les composants principaux, une jauge de niveau de carburant et le remplissage via le bouchon verrouillable.



### Maintenance unilatérale du moteur

La XE27E a été conçue pour réduire les coûts de maintenance avec des intervalles d'entretien plus longs, augmentant ainsi la disponibilité des machines sur les chantiers. En même temps, des techniciens qualifiés et formés de XCMG sont disponibles pour fournir une assistance supplémentaire en cas de besoin.



- 1 Séparateur d'eau
- 2 Filtre à air
- 3 Filtre à huile moteur
- 4 Filtre à carburant

## Specifications techniques

### ■ Moteur

	XE27E
Marque/modèle	Kubota/D1105/JUE Stage V
Carburant/refroidissement	Diesel/Liquide, circulation forcée
Nombre de cylindres	3
Cylindrée des pistons	1 123 cm <sup>3</sup>
Puissance de sortie	15,4 kW (20,9 hp) / 2 400 rpm (ISO 14396)
Couple max.	70,3 N.m/1 600 rpm
Alésage x course	78,0 x 78,4 mm
Alternateur	12 V/40 A

### ■ Circuit hydraulique

Ce modèle original de XCMG permet un fonctionnement indépendant et combiné de toutes les fonctions grâce aux leviers de commande pilotes hydrauliques.

### • Pompe

	XE27E
Type	Pompe à pistons axiaux avec détection de charge à cylindrée variable
Débit maximal du système	82,8 l/min
Débit maximum AUX1 et AUX2	25/7 l/min
Pression de décharge standard AUX1/AUX2	180/180 bar

### • Pression maximale du système

	XE27E
Flèche	243 bar
Bras / godet / déplacement	243 bar/243 bar/190 bar
Rotation	162 bar

### ■ Châssis

Châssis de type X. Le châssis de chenilles robuste est très résistant grâce à sa structure entièrement soudée et sans contrainte. L'utilisation de matériaux de première qualité garantit une longue durée de vie : tendeurs de chaîne hydraulique avec ressorts de rappel d'amortissement de chocs, galets de chenille et galets tendeurs lubrifiés à vie.

### • Nombre de galets et patins de chenille

	XE27E
Galets inférieurs (par côté)	3
Patins de chenille	Caoutchouc
Longueur hors tout des chenilles	1 980
Largeur des patins	300



### ■ Capacités des fluides

	XE27E
Système de refroidissement (capacité du radiateur)	6,5 l
Lubrification du moteur plus filtre à huile	5,1 l
Réservoir de carburant	33 l
Réservoir hydraulique	22 l
Circuit hydraulique	40

### ■ Environnement

Les niveaux sonores sont conformes aux réglementations environnementales (valeurs dynamiques).

### • Émission de bruit

	XE27E
Niveau sonore LpA (ISO 6396)	79 dB(A)
Niveau sonore LwA (ISO 6395)	93 dB(A)

### ■ Mécanisme de rotation

Couple élevé, moteur à piston axial avec un réducteur planétaire à bain d'huile. Cette couronne de rotation est un roulement à une rangée de billes à contact oblique avec denture interne en acier durci par induction. Denture interne et engrenage à pignons lubrifiés par bain de graisse. Équipé d'un frein de rotation automatique à disques multiples.

### • Système de rotation

	XE27E
Rotation de la flèche, à gauche	75°
Rotation de la flèche, à droite	55°
Vitesse de rotation	10 tr/min

### ■ Entraînement

Chaque chenille est entraînée par un moteur indépendant à pistons axiaux, à couple élevé, avec réducteur planétaire. Deux leviers de commande assurent un déplacement sur demande et sans à-coups.

### • Vitesse et traction

	XE27E
Vitesse de translation (faible - élevée)	2 - 3,1 km/h
Force de traction	29,7 kN
Capacité de franchissement de pente	30°

### ■ Forces d'excavation (ISO 6015)

	XE27E
Force d'excavation, bras long (ISO 6015)	14 kN
Force d'excavation, godet (ISO 6015)	23 kN

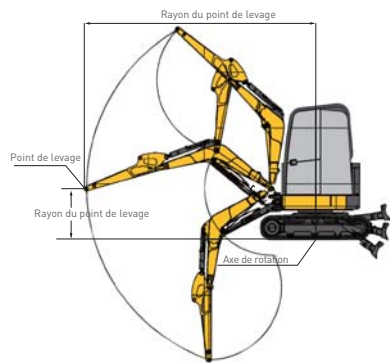
### ■ Poids

	XE27E
Poids de fonctionnement avec cabine et godet (ISO 6016)	2 780 kg
Pression au sol avec chenilles en caoutchouc	26,4 kPa
Masse de transport (sans accessoire)	2 650 kg
Poids des chenilles en acier	200 kg
Poids des chenilles en caoutchouc	134,5 kg

## XE27E

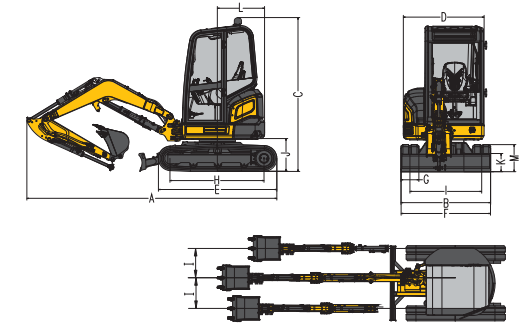
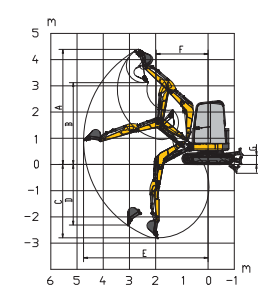
### ■ Avec bras standard de cabine (1 300 mm) sans godet

Hauteur du point de levage	Sur la lame avant haut/bas					Sur le côté					Rayon maximum (mm)
	Levage au rayon maximum (kg)	1,0 m	2,0 m	3,0 m	4,0 m	Levage au rayon maximum (kg)	1,0 m	2,0 m	3,0 m	4,0 m	
3 m	402			*435		290			360		3 373
2 m	310			*479		220			350		3 928
1 m	282		847	455	294	198		525	321	207	4 105
Sol	290		791	430		203		525	298		3 969
-1 m	350	*1 229	794	425		244	*1 229	527	294		3 471
-2 m	*475		*596			465		562			2 275



: À l'avant  
 : Sur le côté ou sur 360°

1. Les capacités de levage sont calculées selon la norme ISO 10567.
2. \* = La capacité de levage maximale est limitée par la capacité hydraulique de la machine.
3. La capacité de levage ne dépasse pas 87 % de la capacité hydraulique ou 75 % de la charge de basculement avec la machine sur un sol plat et ferme.
4. L'opérateur doit être familiarisé avec le manuel d'utilisation et d'entretien de la machine. Les réglementations locales concernant le fonctionnement en toute sécurité des machines doivent être respectées à tout moment.
5. Les schémas de levage ne couvrent que les machines construites à l'origine par XCMG : sans les chaînes de levage et tout autre équipement de levage.
6. L'utilisation de la pelle pour soulever ou manipuler des matériaux doit être conforme aux réglementations locales.



### ■ Plage de travail

	XE27E	
A	Hauteur d'excavation maximale	4 390 mm
B	Hauteur de déversement maximale	3 120 mm
C	Profondeur d'excavation maximale	2 800 mm
D	Profondeur d'excavation maximale dans un mur vertical	2 310 mm
E	Rayon d'excavation maximale	4 750 mm
F	Rayon de rotation minimum	1 980 mm
G	Hauteur de levage maximale du boteur	300 mm
H	Profondeur de coupe maximale du boteur	330 mm
I	Distance de déflexion de la flèche (gauche/droite)	610/585 mm

### ■ Dimensions

	XE27E	
A	Longueur hors tout	4 190 mm
B	Largeur hors tout	1 500 mm
C	Hauteur hors tout	2 580 mm
D	Largeur de la plate-forme	1 350 mm
E	Longueur des chenilles	1 980 mm
F	Largeur du châssis	1 500 mm
G	Largeur des chenilles	300 mm
H	Distance entre barbotin et roue avant	1 560 mm
I	Ecartement des chenilles	1 200 mm
J	Garde au sol du contrepois	535 mm
K	Garde au sol minimale	290 mm
L	Rayon de rotation arrière minimal	790 mm
M	Hauteur de chenille	457 mm

## ➤ Équipement standard et optionnel

### ■ Moteur

Moteur Kubota D1105, UE Stage V

### ■ Circuit hydraulique

Canalisations à une ou deux voies (AUX1)   
 Canalisations à double voie (AUX2)   
 Canalisations à raccord rapide hydraulique   
 Commande proportionnelle à levier

### ■ Cabine et intérieur

TOPS/ROPS (ISO 3471)   
 OPG   
 Radio AM/FM avec Bluetooth   
 Siège réglable   
 Radio DAB avec Bluetooth   
 Siège à suspension textile résistant à l'usure avec ceinture rétractable   
 Chauffage   
 Moniteur LCD couleur

### ■ Châssis

Châssis fixe   
 Lame de boteur   
 Chenilles en caoutchouc 300 mm   
 Chenilles en acier 300 mm   
 Protections de chenilles

### ■ Sécurité

Soupapes de sécurité des vérins de flèche, de bras et boteur   
 Gyrophare   
 Système d'avertissement de surchauffe du moteur et de prévention de redémarrage   
 Interrupteur d'attache rapide avec alarme   
 Bouton d'arrêt d'urgence   
 Protection cabine avant   
 Feux de travail LED (2 à l'avant de la cabine, 1 sur la flèche)   
 Support de liaison pour faciliter la fixation pendant le transport

### ■ Autres

Bras long 1 300 mm   
 Godet d'usage général 0,061 m<sup>3</sup> (600 mm)

Standard :

Optionnel :

- Certains de ces équipements de série ou en option peuvent ne pas être disponibles sur certains marchés.
- Les images peuvent inclure des accessoires et des équipements en option qui ne sont pas disponibles dans votre région.
- Les matériaux et les spécifications peuvent être modifiés sans préavis.
- Veuillez contacter votre revendeur XCMG local pour plus d'informations sur la disponibilité ou pour personnaliser votre machine en fonction des exigences de vos chantiers.





# Des services optimaux, garantis par XCMG



Accessoires  
approuvés par  
XCMG



Pièces d'origine



Extension  
de garantie



Solutions  
financières



Contrat de  
maintenance



Télématiques

## Des solutions intégrées et professionnelles complètes

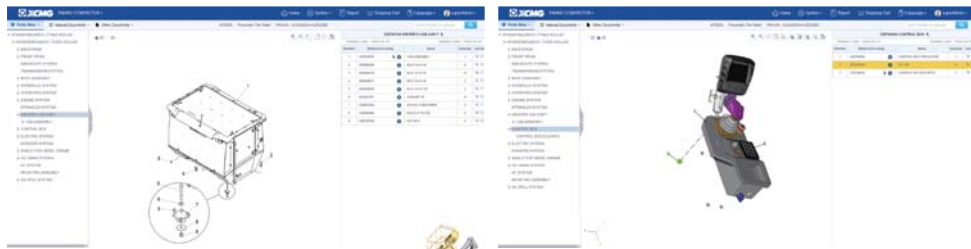
Le groupe XCMG a acquis une solide réputation basée sur la qualité, la fiabilité et la durabilité de ses machines de construction. De plus, XCMG a progressivement établi un réseau de services pour fournir en permanence des solutions intégrées localisées et hautement efficaces à tous les clients.



## Une gamme complète de services est à votre disposition

Afin de répondre à vos besoins dans les plus brefs délais, les experts XCMG se rendent sur votre chantier à partir de l'une de nos installations près de chez vous. Une gamme complète de services est disponible pour réduire votre coût total de possession et augmenter vos revenus.

Système mondial de pièces de rechange XCMG



Grues mobiles



Pelleteuses



Plateforme de  
travail élévatrice



Chargeurs sur roues



Engin routier

