

Tous droits réservés

Les matériaux et les spécifications peuvent être modifiés sans préavis.
Les machines présentées sur les photos peuvent comporter des équipements supplémentaires.
Pour connaître les options disponibles, veuillez vous adresser à votre concessionnaire XCMG.



Pelles hydrauliques
XE160WE




POUR VOTRE RÉUSSITE

XCMG European Sales and Services GmbH

Adresse : Europark Fichtenhain B 4,47807 Krefeld, Allemagne

Tél. : + 49 (0) 2151 8206 890

Fax : + 49 (0) 2151 8206 899

E-Mail : info@xcmg-ess.de

www.xcmg.com

XUZHOU CONSTRUCTION MACHINERY GROUP IMP. & EXP. CO., LTD

Adresse : No.1, Tuolanshan Road, Tuolanshan Road, Xuzhou Economic
Developing Zone, Jiangsu, Chine 221004

Tél. : + 86 (0) 5168773 9703

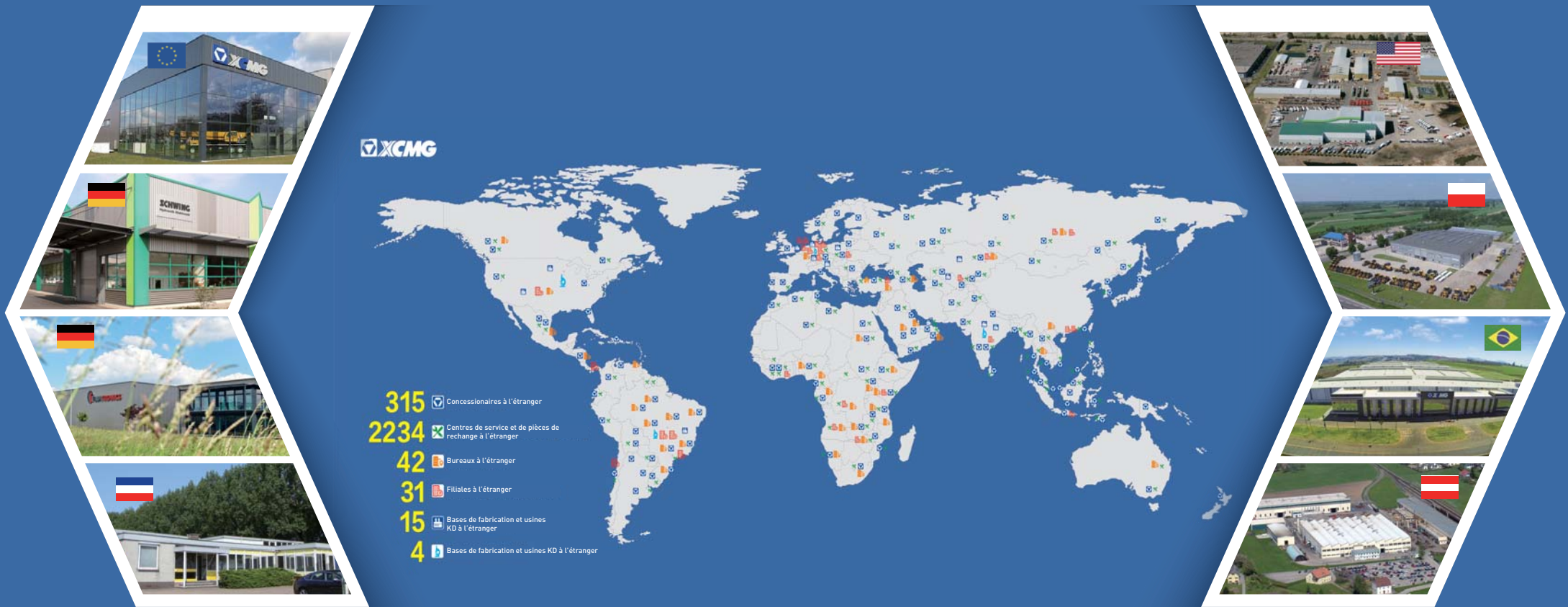
Fax : + 86 (0) 516 8773 9230

E-Mail : europa@xcmg.com



Puissance nominale : 115 kW
Poids opérationnel : 15 800 kg
Capacité de godet standard : 0,6 m³





PRÉSENTATION DE XCMG

Entreprise leader évaluée à 100 milliards de CNY, de grande envergure, dotée du meilleur niveau de technologie, du plus grand volume d'exportation, d'une compétitivité et d'une influence élevées dans l'industrie chinoise des machines de construction, XCMG a occupé le premier rang dans l'industrie chinoise des machines de construction pendant des décennies, et elle est maintenant classée 3ème dans l'industrie mondiale et 395ème parmi les 500 premières marques mondiales.

Les principaux produits de XCMG consistent en 16 catégories d'équipements tels que les machines de levage, les machines d'excavation, les machines pour le béton, les engins miniers, les engins de terrassement, les engins routiers, etc., ainsi que trois catégories de composants majeurs tels que le système hydraulique, le système de transmission et le système de commande électrique. Parmi ces équipements, les machines de levage se classent au premier rang mondial, et les solutions globales pour les machines de construction et de maintenance des routes, les foreuses et les machines pour le béton figurent parmi les premières au monde. XCMG a collecté plus de 8 000 brevets approuvés, dont plus de 1 900 brevets d'invention et plus de 130 brevets internationaux PCT. Des entités de centres de R et D, d'usines de fabrication ou d'usines KD opèrent dans plus de 10 pays comme l'Allemagne, les États-Unis, le Brésil et l'Inde, et XCMG a également acquis trois sociétés européennes y compris à Schwing en Allemagne. L'usine de fabrication brésilienne, avec un investissement de 350 millions de dollars pour construire des usines sur des terrains nus, est devenue un modèle de coopération économique entre la Chine et le Brésil. À l'heure actuelle, les produits XCMG sont exportés vers 187 pays et régions, couvrant 97 % des pays le long de la région « Belt and Road » (route de la soie). XCMG se classe au premier rang des activités d'exportation vers 35 pays et au premier rang de l'industrie chinoise en termes de volume annuel d'exportation et de revenus à l'étranger.

XCMG EN EUROPE

Depuis les années 1990, date à laquelle XCMG était déjà une marque connue dans l'industrie en Europe, XCMG est l'un des plus grands fabricants internationaux fournissant des produits et des services à travers le continent. Grâce à sa croissance rapide au cours de ces dernières années, XCMG a développé progressivement un réseau complet comprenant : un service de recherche et développement, une distribution locale, un système de gestion de la chaîne logistique et un centre de formation et de services client intégré.

À l'heure actuelle, XCMG compte 3 filiales opérationnelles, avec plus de 100 employés multinationaux en Europe :

- Centre de Recherche Européen (ERC) GmbH XCMG

- Centre d'achat Européen (EPC) GmbH XCMG

- Ventes et Services Européens (ESS) GmbH XCMG

XCMG détient également plus de 100 agences tenues par des revendeurs locaux à travers l'Europe, créant toute une chaîne de valeur qui dessert l'ensemble du marché européen, y compris les ventes, le service, le financement, le recyclage des équipements usagés, etc.

Nous mettons activement et continuellement en œuvre notre stratégie de mondialisation. Notre équipe internationale de première classe bénéficie de nombreuses années d'expérience professionnelle et d'une excellente capacité de gestion interculturelle.

Nous créons une valeur réelle et fournissons un haut niveau de retour sur investissement à nos clients européens grâce à une forte combinaison d'expertise et d'expérience pratique dans un contexte multiculturel.



La XE160WE de XCMG perpétue l'efficacité renommée des modèles précédents basée sur la qualité, la fiabilité et la durabilité. Les améliorations produisent le meilleur rendement énergétique, sans faire de compromis en matière de puissance. La XE160WE est plus productive mais consomme moins de carburant et présente un taux d'émissions minimal.

Si vous souhaitez bien exécuter vos tâches d'excavation avec une marque durable, ne cherchez pas plus loin, faites confiance à XCMG et utilisez notre XE160WE.

► **FIABILITÉ :**

Même dans les conditions les plus difficiles, XCMG s'est fixé pour objectif de fabriquer des produits à longue durée de vie. XCMG entretient une relation à long terme avec les meilleurs fournisseurs de composants au monde. Les moteurs Cummins, la pompe principale hydraulique/la soupape principale/le moteur de rotation Kawasaki et le moteur de translation de haute qualité vous garantissent les meilleures performances. Des vérins ultra-dimensionnés en combinaison avec des goupilles renforcées à longue durée de vie, des cales et des bagues en polymère garantissent les meilleures performances avec une durabilité inchangée.

► **PRODUCTIVITÉ ET EFFICACITÉ :**

Les forces d'excavation puissantes et inégalées du godet et du bras donnent à la XE160WE la capacité d'accomplir les tâches les plus difficiles sur votre chantier avec une productivité et une efficacité excellentes.

► **SOLUTIONS DE SÉCURITÉ :**

Équipée de série de caméras de recul et de vue latérale droite, de grands rétroviseurs latéraux, d'un éclairage LED puissant, de marches et de plates-formes antidérapantes et de mains courantes pour un accès sécurisé à la tourelle. La cabine ROPS (structure de protection contre le retournement) et la cabine OPG (dispositif de protection de l'opérateur) assurent la sécurité de l'opérateur.

► **POLYVALENCE :**

Plusieurs tailles de flèche et de bras ainsi que des configurations spéciales sont disponibles, capables de remplir toutes les tâches requises par le client.

► **ACCESSOIRES FACILES À UTILISER :**

Des conduites auxiliaires programmables AUX1 (simple et double voie) et AUX2 sont fournies pour prendre en charge vos accessoires hydrauliques tels que pinces, cisailles, marteaux, etc.

► **CONFORT :**

Nous proposons une cabine spacieuse avec de faibles niveaux de bruit et de vibrations et une excellente visibilité panoramique pour fournir un environnement de travail confortable à l'opérateur. La cabine est également dotée d'un siège chauffant à suspension pneumatique entièrement réglable et de climatisation de série.

► **MANIABILITÉ :**

8 modes d'accessoires, contrôle proportionnel avec un écran couleur LCD 8" TFT convivial.

► **FORTE PUISSANCE :**

Le moteur Cummins B4.5 Stage V est exceptionnellement puissant avec un couple élevé à bas régime. Cela fait que le débit maximal est déjà disponible à bas régime avec un régime moteur économe en carburant.

► **FILTRATION AVANCÉE :**

Des filtres et des nettoyants hautement efficaces et facilement accessibles qui éliminent toutes les contaminations de votre chantier protègent votre investissement de la meilleure façon possible.

► **ENTRETIEN SIMPLE ET FACILE :**

Accès facile à tous les compartiments. Les symboles et les données de maintenance sont directement disponibles sur le moniteur.

► **DURABILITÉ DU CHÂSSIS :**

Le châssis en D conçu par CAE (ingénierie assistée par ordinateur) permet une répartition uniforme du poids, augmente la stabilité et la durabilité et prévient les dommages causés par les roches et les débris.





Excellentes performances et économie de carburant

► La puissance sans compromis

La XE160WE rend les tâches plus efficaces et confortables. Équipée d'une nouvelle vanne de commande multivoies de grand diamètre et d'un système hydraulique Kawasaki. La vanne est davantage optimisée pour réduire la perte de pression interne de la canalisation, améliorer la manoeuvrabilité et l'efficacité de l'opération combinée.



TECHNOLOGIE ASSORTIE A LA PUISSANCE

La XE160WE est équipée d'un moteur Cummins B4.5. Renommé pour son excellent rendement énergétique, sa fiabilité et ses longs intervalles d'entretien, ce moteur développe une puissance exceptionnelle et un couple élevé à bas régime. Il est conforme aux réglementations d'émission EURO Stage V II permet d'obtenir le meilleur contrôle d'injection de carburant, améliore l'efficacité de la combustion et il est plus économe en énergie et respectueux de l'environnement.

Équipé d'un pré-filtre et d'un filtre à air à courant continu haute performance, d'une gestion de l'admission d'air et d'une utilisation innovante du chemin de flux d'air linéaire, l'échelle de gris est plus élevée. Le filtre possède une durée de vie plus longue et un cycle de maintenance plus long, réduisant ainsi son cycle de remplacement et les coûts d'entretien globaux.

La pelle sur pneus de XCMG a été conçue pour réduire votre consommation de carburant tout en augmentant votre productivité. Économisez du temps et de l'argent grâce à notre technologie de pointe.

TECHNOLOGIE D'ÉCONOMIE DE CARBURANT

- 8 modes opérationnels au choix vous permettent d'obtenir des performances optimales en toutes situations.
- Contrôle électronique de la consommation de carburant.
- La fonction de ralenti automatique réduit le régime moteur lorsque les commandes sont inactives pendant une durée présélectionnée ou lorsque le levier de sécurité est désactivé. Le moteur reviendra immédiatement à sa vitesse sélectionnée d'origine lorsque l'opérateur touchera les commandes.
- Pour un refroidissement optimal, la vitesse du ventilateur est contrôlée par un embrayage visqueux qui réduit le bruit du ventilateur tout en consommant moins de carburant.
- Pour un meilleur rendement énergétique, le mode ECO s'active automatiquement, ce qui réduit votre consommation de carburant tout en maintenant la productivité.

Entretien hydraulique facile :

- Remplacement de l'huile hydraulique (selon le type d'huile hydraulique) après 2 000/4 000 heures
- Remplacement du filtre de retour d'huile hydraulique après 500 heures
- Remplacement de l'élément filtrant d'aspiration d'huile hydraulique après 2 000 heures

Moins d'entretien du moteur :

- Remplacement du filtre à gasoil du moteur après 500 heures
- Remplacement de l'huile moteur et du filtre après 500 heures
- Les longs intervalles d'entretien garantissent des temps d'arrêt limités.





Premier choix pour le confort

La cabine de la XE160WE a été conçue pour offrir un environnement de conduite spacieux et confortable, ce qui permet une productivité accrue. La cabine pressurisée est certifiée ISO pour votre sécurité et dispose d'un siège chauffant confortable à suspension pneumatique entièrement réglable avec plusieurs compartiments de rangement et une vue panoramique dégagée sur votre chantier. Les niveaux de bruit et de vibration réduits avec la climatisation automatique rendront votre journée de travail plus facile et confortable.



- 1 Grand espace pour l'opérateur
- 2 Grande pédale de déplacement
- 3 Siège chauffant à suspension pneumatique
- 4 Sortie d'alimentation
- 5 Cadran d'accélérateur
- 6 Climatisation et chauffage dans toute la cabine
- 7 Radio AM/FM (Bluetooth)
- 8 Joysticks hydrauliques proportionnels
- 9 Haut-parleurs de haute qualité
- 10 Pédale de commande du marteau
- 11 Moniteur LCD couleur
- 12 Compartiment de rangement (1 sur 7)
- 13 Levier de sécurité
- 14 Porte-gobelet



Sécurité

La cabine avec ROPS peut être équipée d'une protection supérieure, d'une protection avant, d'une protection latérale pour répondre aux exigences antichute et ainsi améliorer encore la sécurité de la cabine.

Technologie de contrôle avancée

Le joystick proportionnel ergonomique, amélioré et simple à utiliser offre un contrôle ultra-précis et fluide de tous les mouvements. L'orientation des molettes et des boutons du joystick est réglable.

Climatisation

Climatisation froide et chaude haute puissance, équipée d'un système d'alimentation en air stéréo multicanal et d'un système audio avancé. Solution pratique, confortable pour toutes sortes d'opérations et à portée de main.

Contrôle du système électrique intégré et centralisé

Conception concise et système fiable. Les composants électriques enfilables de la meilleure qualité au monde ont le degré d'étanchéité IP56 et sont plus fiables.

Interface homme-machine (IHM)

Toutes les interfaces de la machine, y compris les joysticks, le clavier et l'écran LCD, sont positionnées de manière ergonomique et conçues pour un contrôle et une efficacité optimaux. Pour le confort de l'opérateur et la facilité d'utilisation, le nombre d'interrupteurs a été considérablement réduit.

Suspension de cabine

L'amortisseur à huile de silicone haute performance avec ressort d'amortissement interne isolera efficacement les ondes de choc dans des bandes de fréquences spécifiques pour un confort amélioré.

Écran LCD 8 pouces

L'écran LCD couleur de 8 pouces a une résolution plus élevée, un angle de vision plus grand, une interface d'affichage optimisée et son style est plus conforme à l'environnement de l'application. Équipé d'un outil de diagnostic de panne en un clic et d'autres fonctions, son fonctionnement est plus pratique et il y a plus d'informations de surveillance qui peuvent assurer un meilleur fonctionnement de la machine.



Contrôle simple et facile

► Interfaces de la machine

Toutes les interfaces de la machine, y compris les joysticks, le clavier, le panneau et le grand écran LCD, sont conçues de manière ergonomique pour un contrôle et une efficacité optimaux, ce qui se traduit par une productivité et un bien-être au travail accrus. Les interrupteurs ont été simplifiés et la climatisation est maintenant intégrée au clavier pour des réglages faciles.

- Le nouveau moniteur LCD multifonction de 8 pouces affiche une gamme complète d'informations techniques utiles, vous permettant de vérifier l'état et les paramètres de la machine en un coup d'œil.
- Les joysticks souples et très sensibles ainsi que l'agencement clair et pratique des commandes permettent de travailler sans fatigue, avec souplesse et en toute sécurité, et d'augmenter le confort et l'efficacité.
- Les nouvelles fonctions auxiliaires proportionnelles réglables permettent un contrôle précis et fluide de vos accessoires.

ÉCRAN INTELLIGENT

Le nouvel écran 8" TFT dispose d'un affichage jour et nuit et d'un accès utilisateur complet qui donne accès aux réglages de la machine et aux données d'entretien. Toute anomalie s'affiche clairement à l'écran, ce qui vous permet de travailler en toute sécurité et en toute confiance en bénéficiant à tout instant d'informations précises de toutes les conditions.

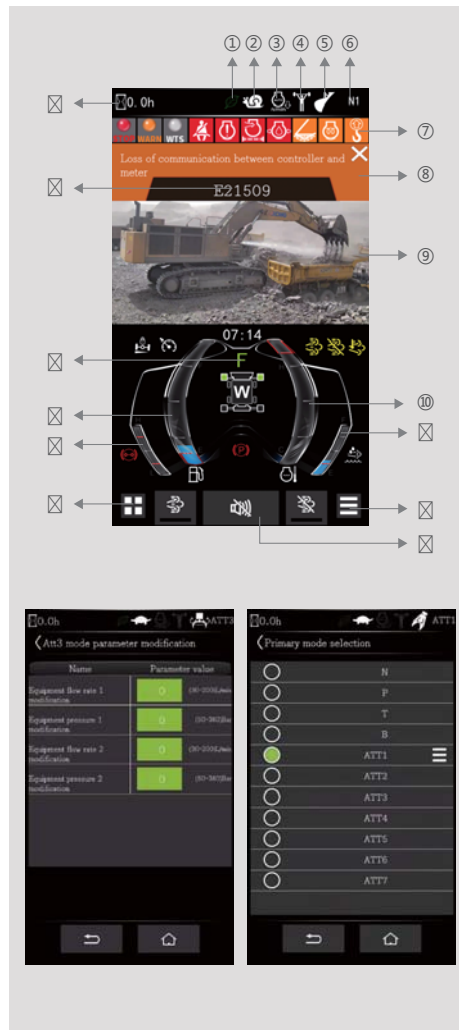
- | | |
|--|---|
| 1 Icône d'économie d'énergie | 11 Jauge DEF (fluide d'échappement diesel)/AdBlue |
| 2 Vitesse de translation | 12 Ensemble d'interfaces principales |
| 3 Ralenti automatique | 13 Bouton de coupure du son |
| 4 Power boost (amplification de puissance) | 14 Menu |
| 5 Mode de travail | 15 Jauge de pression d'huile de freinage |
| 6 Mode et vitesse | 16 Jauge de carburant |
| 7 Icône de notification | 17 Indicateur de rapport de vitesse |
| 8 Description des erreurs | 18 Zone de code d'erreur |
| 9 Caméra | 19 Compteur horaire |
| 10 Température du liquide de refroidissement | |

INFORMATIONS IMPORTANTES SUR LA MACHINE :

Toutes les données importantes peuvent être surveillées directement depuis l'écran principal. Température du liquide de refroidissement moteur et de l'huile hydraulique, niveau de carburant, état du mode, teneur en Adblue, temps de travail, consommation moyenne de carburant (réglage avancé), etc.

3 MODES DE PUISSANCE ET 8 MODES D'ACCESSOIRE

- N : Mode normal
- P : Mode puissance
- T : Mode plateau
- ATT1 : Mode brise-roche
- ATT2 : Mode de rotation de la benne preneuse
- ATT3 : Mode auxiliaire
- ATT4 : Mode auxiliaire
- ATT5 : Mode auxiliaire
- ATT6 : Mode auxiliaire
- ATT7 : Mode auxiliaire
- ATT8 : Mode auxiliaire



Pré-filtre :

La durée de vie du filtre à air et l'efficacité du moteur sont directement liées à la quantité de débris ingérés par l'admission d'air du moteur. Par conséquent, le pré-filtre (de série) est la première étape d'un système d'admission d'air qui empêche l'entrée de la plupart des particules en suspension dans l'air.

Pre-cleaner

► Conçue pour une robustesse et une sécurité à long terme

XCMG a développé l'une des procédures de test de résistance et de fiabilité les plus rigoureuses. La série XCMG E offre une durabilité dans les conditions les plus extrêmes et c'est donc l'une des marques les plus populaires sur son marché domestique.

Nous fabriquons continuellement les machines les plus durables afin de réduire le coût de possession. Le cadre supérieur robuste, la structure du châssis et les accessoires avant montrent leur véritable valeur dans des conditions de travail difficiles et garantissent une productivité accrue.



DURABILITÉ RENFORCÉE DU CHÂSSIS EN D

Le châssis en D a une durabilité supérieure à celle exigée sur le chantier, comme le prouvent de nombreux tests, notamment des essais sur route et des simulations virtuelles.

FLEXIBLES DE HAUTE QUALITÉ (HAUTE PRESSION)

La série E utilise un nouveau type de flexibles haute pression avec une meilleure résistance à la chaleur et à la pression pour augmenter la durabilité de la machine.

FLÈCHE ET BRAS RENFORCÉS

L'analyse par éléments finis (FEA) a été utilisée pour déterminer la meilleure répartition de la charge sur l'ensemble de la structure de la machine. Pour une meilleure protection de la base du bras, des barres renforcées ont été ajoutées. La structure du bras a été renforcée pour les conditions les plus difficiles.

DURABILITÉ DU CHÂSSIS AVEC UN ENTRETIEN FACILE

Le châssis est parallèle à la lame de boteur et aux stabilisateurs auxiliaires. La lame de boteur est conçue pour maintenir la stabilité de la machine

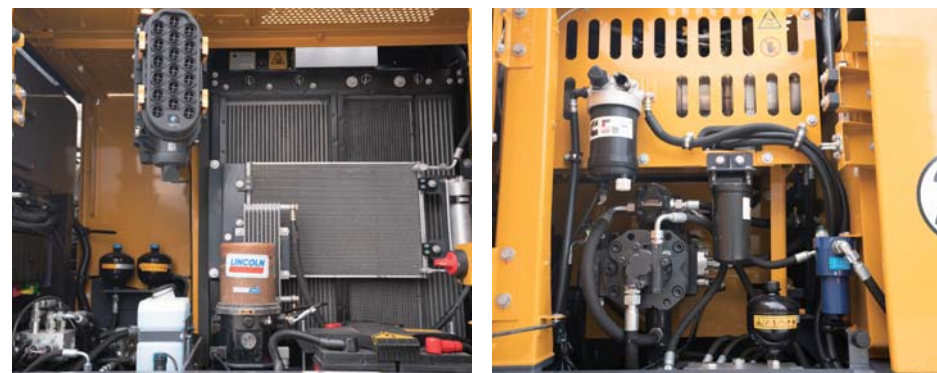
Excellentes performances de conduite : avec les vitesses élevées/basse/lente fournies, le véhicule peut s'adapter à des terrains complexes grâce à sa traction super élevée

EFFICACITÉ DE PRODUCTION :

Le système de fonctionnement de flèche à volée variable et une variété d'accessoires en option peuvent maximiser le taux d'utilisation de l'équipement

► Excellente facilité d'entretien

Nos machines sont conçues pour un entretien de routine simple, tandis que les techniciens XCMG qualifiés sont disponibles pour fournir une assistance supplémentaire si nécessaire. Pour tirer le meilleur parti de votre machine, choisissez l'offre dont vous avez besoin parmi une large gamme de contrats d'entretien. La disponibilité, la productivité et la valeur résiduelle sont toutes maximisées, faisant de la XE160WE un choix économique et satisfaisant.



Entretien simple et facile

- Effectuez vos vérifications quotidiennes de la machine entièrement depuis le sol, minimisant ainsi le besoin d'accéder à la plate-forme supérieure.
- Un grand garde-corps est installé ainsi que des marches et des plaques antidérapantes, pour un accès plus sûr et plus facile à la tourelle
- Le filtre de climatisation de la cabine est verrouillable et placé sur le côté de la cabine pour un accès facile
- Un interrupteur de coupure de batterie est installé pour déconnecter facilement la batterie et répondre ainsi aux mesures de sécurité requises sur le chantier.
- Pour éviter les écoulements accidentels et faciliter les opérations d'entretien, la tuyauterie du préfiltre et la tuyauterie de vidange du réservoir de carburant ont été munies de vannes d'arrêt.
- Les pièces du moteur sont facilement accessibles via les panneaux supérieurs et latéraux
- Pour plus d'accessibilité et pour simplifier les opérations d'entretien, tous les filtres (filtres à huile moteur, préfiltres et filtres à carburant, filtre pilote hydraulique) ont été regroupés dans le compartiment des pompes.

Système de surveillance avant démarrage

La XE160WE dispose d'un système de surveillance avant démarrage qui vous indique la température du liquide de refroidissement, la température de l'huile hydraulique, la pression d'huile moteur, le niveau de carburant et le niveau d'AdBlue®. Il affichera également les intervalles pour les fluides et les filtres afin de maintenir la machine en parfait état de fonctionnement.

Solutions d'entretien proactives

- Entretien de routine : votre concessionnaire s'occupera des entretiens de votre machine à intervalles réguliers
- Pièces détachées d'origine : fabriquées et contrôlées pour assurer une longue durée de vie de votre machine.

Remplissage facile du réservoir RCS (réduction catalytique sélective) et diesel

L'ECU (Engine Control Unit) surveille avec des capteurs le système AdBlue® et avertit l'opérateur des dysfonctionnements potentiels du système. La pompe de remplissage de carburant, un système de pompe embarqué, vous permet de remplir rapidement votre réservoir de carburant à partir d'une source externe (comme un bidon de carburant). Le système s'arrête automatiquement lorsque le réservoir de carburant est plein ou que la source de carburant est vide.

Points de graissage centralisés

La lubrification électriquement centralisée rend l'entretien quotidien plus facile et plus pratique

Nouveau système de refroidissement avec débit d'air accru

Les points de lubrification de l'équipement de travail adoptent le roulement autolubrifiant avec des périodes de lubrification ultra-longues et sont disposés de manière centrale pour faciliter la lubrification. En particulier, le système de lubrification automatique électrique en option couvre tous les points de lubrification des dispositifs de travail et du roulement de tourelle.